



**T.C.  
KUMLUCA  
TİCARET BORSASI**



**2021 ŞUBAT AYI BÜLTENİ**

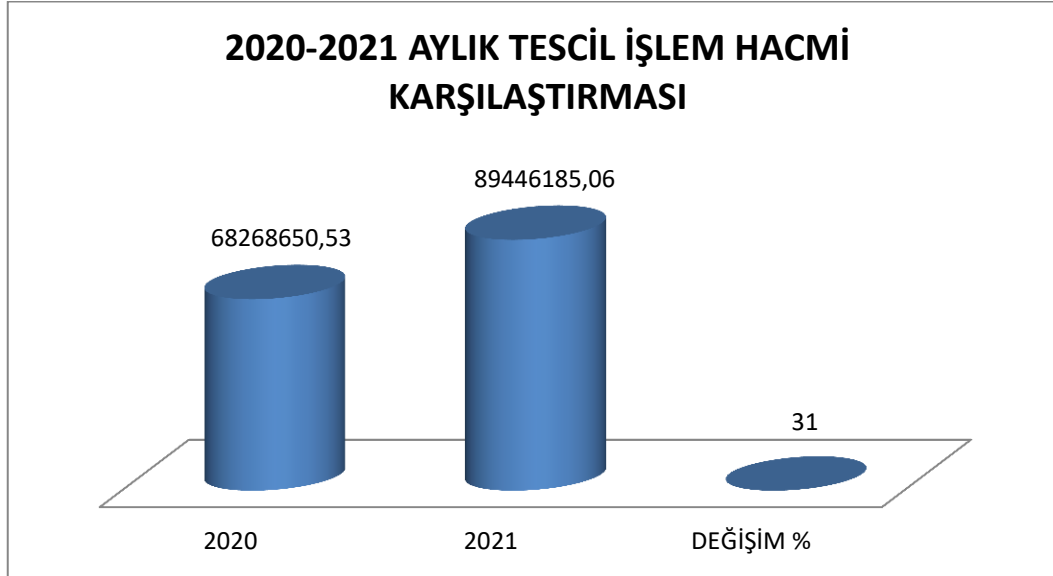
**Üyelik İşlemleri:**

- 2021 Şubat ayında Borsamızda 3 yeni üye kaydı, askı ve terk üyemiz bulunmamaktadır. 28.02.2021 sonu itibariyle faal olan üye sayımız 164 olmuştur.

<b>2021/OCAK AYINDA BORSAMIZA YENİ KAYIT OLAN ÜYELERİMİZ</b>	
<b>Sicil No</b>	<b>Ünvanı</b>
000370	Derya Nacakçı Yörükoğlu Mustafa Yaş Sebze Ve Meyve Ticareti
000371	İzzet Erol
000372	Bekir Uygun Asel Narenciye

**Tescil İşlemleri:**

- 2021 Şubat ayında; 89.446.185,06 TL' lik tescil işlem hacmine ulaşılmıştır. 2020 Şubat ayına göre % 31' lik bir artış görülmüştür. Aşağıdaki grafikte, 2020 ile 2021 yıllarının Şubat ayında gerçekleşen işlem hacimlerimizin karşılaştırması yapılmıştır.



Tel: 0 (242) 887 3333 Faks: 0 (242) 887 3130

E-mail: [kumlucab@tobb.org.tr](mailto:kumlucab@tobb.org.tr) / Web: [www.kumlucaborsa.org](http://www.kumlucaborsa.org)

Yeni Mahalle Ahmet Aliğa Bulvarı No:2 Kat:2 PK 07350 Kumluca / ANTALYA

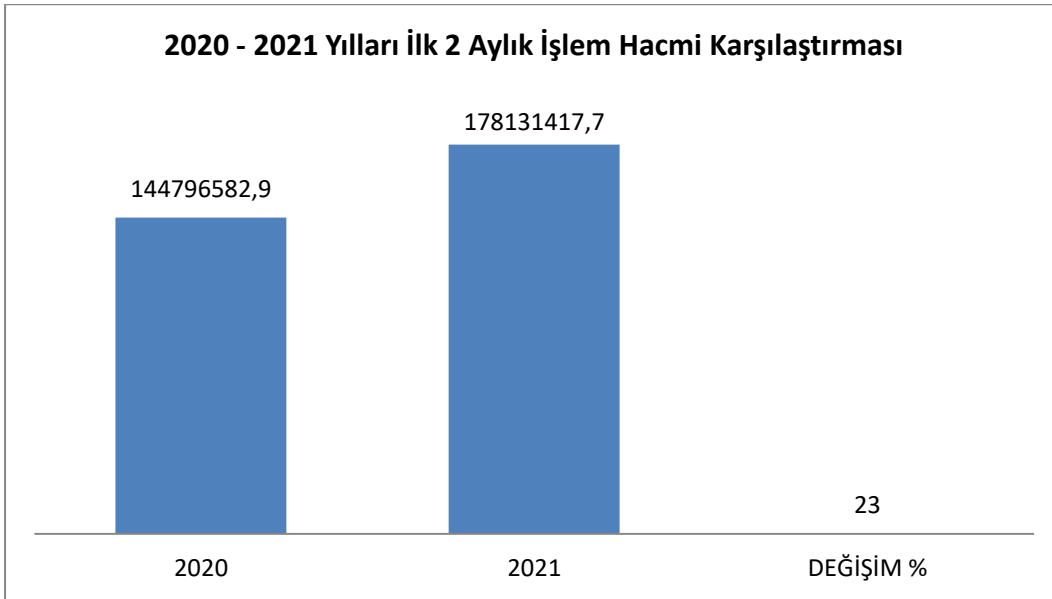


## T.C. KUMLUCA TİCARET BORSASI

- 2020 - 2021 Şubat aylarında gerçekleştirilen işlem adetleri aşağıdaki grafikte görülmektedir.



- Aşağıdaki grafikte; 2020 ile 2021 yıllarının 2 aylık toplam tescil işlem hacimleri karşılaştırması yapılmış ve 2020 yılının aynı dönemine göre % 23 ' lük bir artışın olduğu görülmektedir.



Tel: 0 (242) 887 3333 Faks: 0 (242) 887 3130

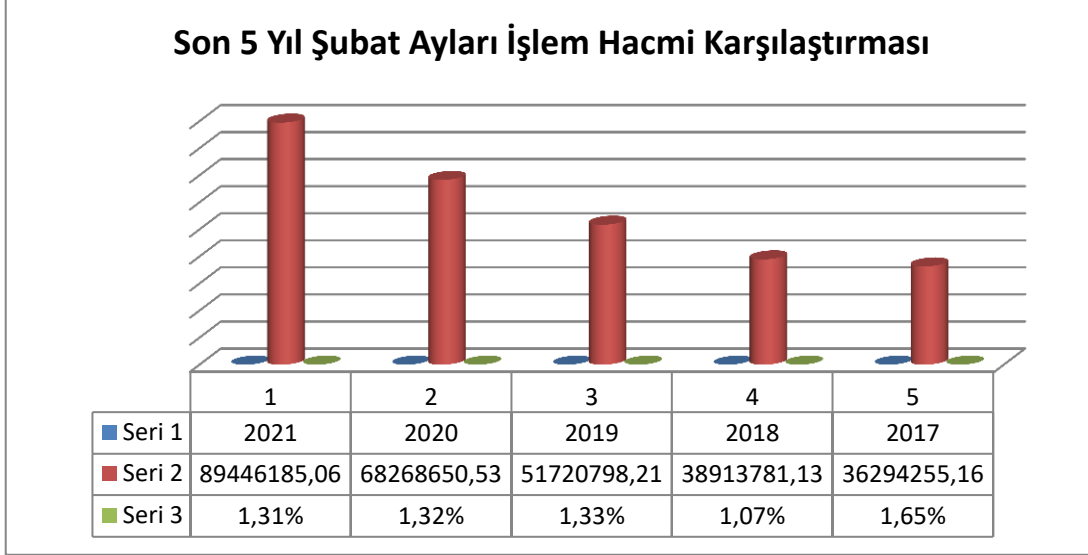
E-mail: [kumluatb@tobb.org.tr](mailto:kumluatb@tobb.org.tr) / Web: [www.kumluceborsa.org](http://www.kumluceborsa.org)

Yeni Mahalle Ahmet Aliğa Bulvarı No:2 Kat:2 PK 07350 Kumluca / ANTALYA



## T.C. KUMLUCA TİCARET BORSASI

- Aşağıdaki grafikte; son 5 yılın Şubat aylarında gerçekleşen işlem hacmi tutarları ile bir önceki yılların Şubat ayına göre artış oranları verilmiştir.



Şubat/2021 ayında üyelerimizin gerçekleştirmiş olduğu işlem hacimlerine göre ilk 10 sırada yer alan firmalar aşağıdaki tabloda gösterilmiştir.

2021/ŞUBAT AYINDA EN ÇOK TESCİL ÜCRETİ ÖDEYEN İLK 10 ÜYEMİZ	
SIRA	FİRMA ÜNVANI
1	Babacanlar Sebze Meyve Komisyonculuğu Tarım Turizm Ve Gıda Tic. Ltd. Şti.
2	Çetinler Tarım Ticaret Ve Pazarlama Limited Şirketi
3	Erol Tarım Ürünleri Turizm Plastik Ticaret Ve Sanayi A.Ş.
4	Üregen Tarım İnş. Pls. Ve Pet. Ürn. İth. İhr. San. Ve Tic. Ltd. Şti.
5	Durdaşlar Komisyon Limited Şirketi
6	Çoban Sebze Meyve Ltd.Şti.
7	Önder Çiftci Tarım Sanayi Ve Ticaret Limited Şirketi
8	Mne Tarım Ürünleri Nakliye Ticaret Ve Sanayi Limited Şirketi
9	Renova Tarım Dış Ticaret Pazarlama Limited Şirketi
10	Yasin Kansu



Tel: 0 (242) 887 3333 Faks: 0 (242) 887 3130

E-mail: [kumlucatb@tobb.org.tr](mailto:kumlucatb@tobb.org.tr) / Web: [www.kumlucaborsa.org](http://www.kumlucaborsa.org)

Yeni Mahalle Ahmet Aliğa Bulvarı No:2 Kat:2 PK 07350 Kumluca / ANTALYA



T.C.  
KUMLUCA  
TİCARET BORSASI



Şubat / 2021 ayında toplam işlem hacmi tutarları aşağıdaki tabloda gösterilmiştir.

ŞUBAT/2021 ÜRÜNLERE GÖRE İŞLEM HACMİ		TUTAR
1	Çeşitli Gıda Maddeleri	2.673.468,25
2	Kuru Meyveler	195
3	Orman Mahsülleri	292.517,50
4	Kasaplık Canlı Hayvanlar	657.470,75
5	Çeşitli Maddeler	476.035
6	Diğer Ürünler	85.346.498,56
<b>TOPLAM</b>		<b>89.446.185,06</b>

Şubat ayı içerisinde 70 çeşit ürünün tescil işlemi gerçekleştirilmiş olup, tutar bakımından ilk 10 sırada yer alan ürünler aşağıdaki tabloda gösterilmiştir.

ŞUBAT/2021 İLK 10 MADDE		TUTAR
1	Portakal	28.313.689,94
2	Domates	19.787.201,47
3	Biber	18.209.429,82
4	Nar	9.586.122,40
5	Salatalık	4.804.322,74
6	Kabak	2.594.843,94
7	Limon	1.170.205,27
8	Patlıcan	991.285,58
9	Ayva	642.907,85
10	Kekik	476.035
11	Diğer Ürünler	2.870.141,05
<b>TOPLAM</b>		<b>89.446.185,06</b>



Tel: 0 (242) 887 3333 Faks: 0 (242) 887 3130

E-mail: [kumluatb@tobb.org.tr](mailto:kumluatb@tobb.org.tr) / Web: [www.kumlucaborsa.org](http://www.kumlucaborsa.org)

Yeni Mahalle Ahmet Aliğa Bulvarı No:2 Kat:2 PK 07350 Kumluca / ANTALYA